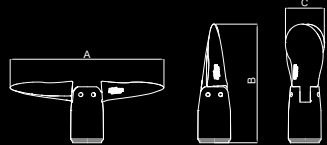
 Models	Dimens. 2 Blade	Weight G.	100% Free C. Galv. Hidrol	Power Range	100% Folding	Avante Reversa	Sail Drive Std.	
U. 17	17x13"	3800g	✓	40 30	✓	✓	✓	A: 432 B: 330 C:110
	16,5x13"							
U. 16	16x11"	3100g	✓	30 20	✓	✓	✓	A: 406 B: 325 C:100
	15,5x11"							
U. 15	15x09"	2500g	✓	20 15	✓	✓	✓	A: 382 B: 315 C: 83
	14,5x09"							
U. 14	14x08"	1900g	✓	15 10	✓	✓	✓	A: 355 B: 300 C: 65
	13,5x08"							

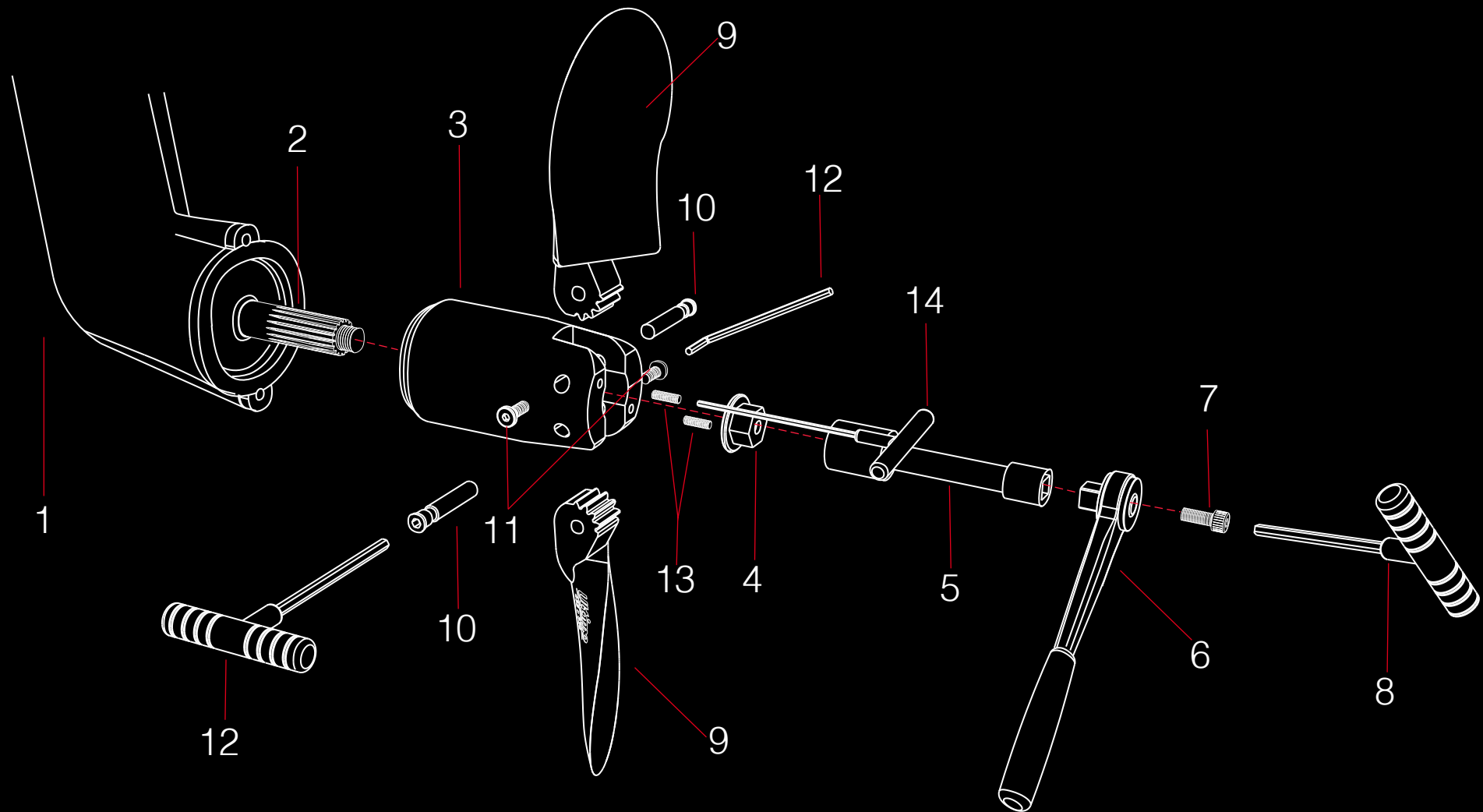
Noot:

The calculated propeller is the suggested propeller for your sailboat and engine installation. Our suggestions are based on propeller calculations using up to date computer software combined with our long time experience suggesting propellers for sailboats. Though every attempt has been made to guarantee the accuracy of the information and propeller calculation, we refuse to accept any responsibility for errors or omissions. The only way to ensure a correct propeller match for your sailboat and engine is to make a seatrial. On very rare occasions, if we have suggested a propeller that does not match the boat and engine information provided, then we will exchange or modify the propeller, but we don't cover any other costs except our own parts.

Manual de Instalación

Ultimoo
Composite Propeller

Listado de piezas



1) Sail Drive
2) Eje Estriado
3) Cono

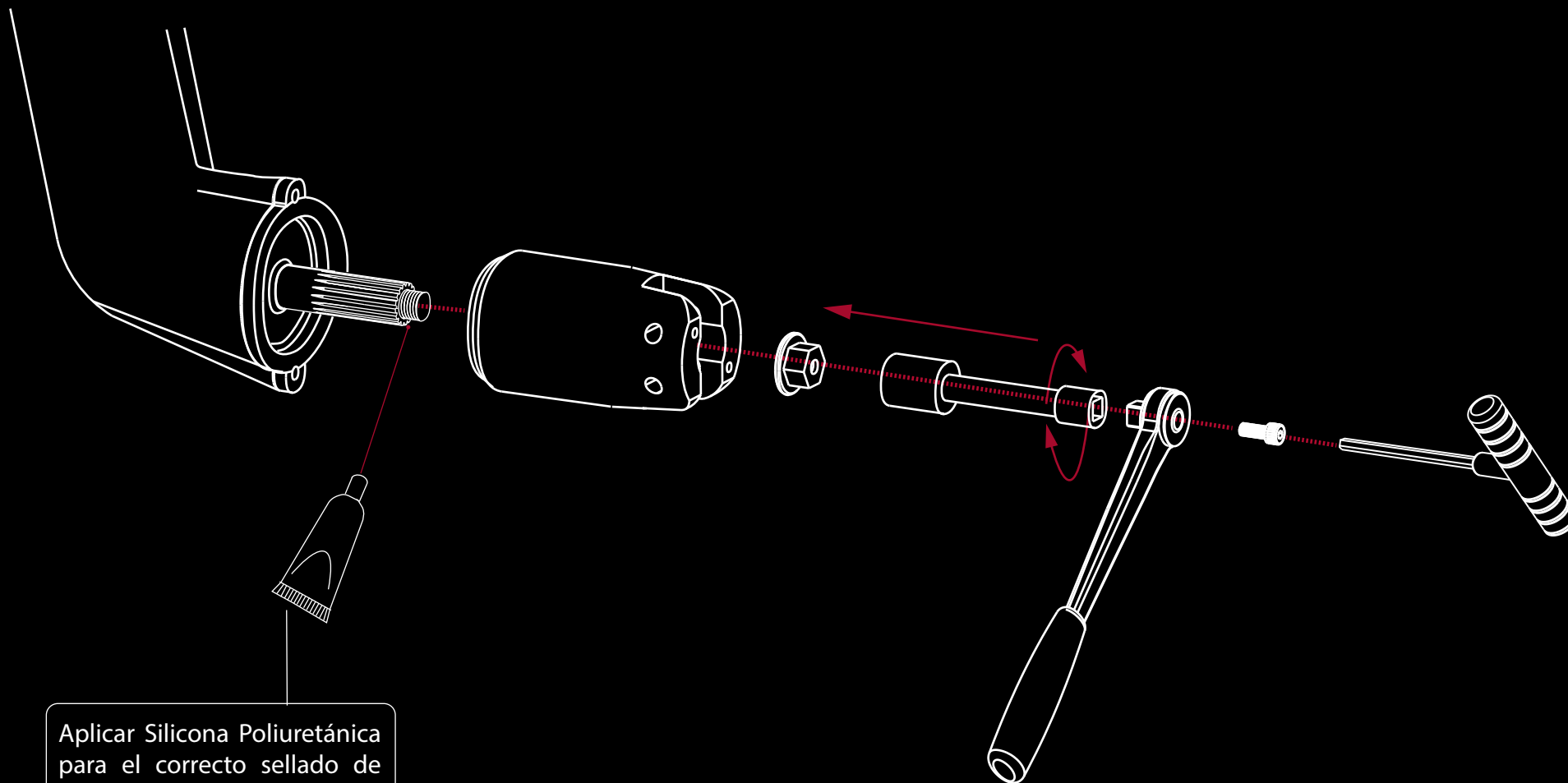
4) Tuerca sail drive M16x2
5) Prolongador y dado de 22 a 25 mm
6) Llave para tubo

7) Allen M8
8) Llave M6
9) Pala

10) Eje Pala
11) Allen M8
12) Llave M5

13) Seguro Allen M6
14) Llave M3

Secuencia de armado

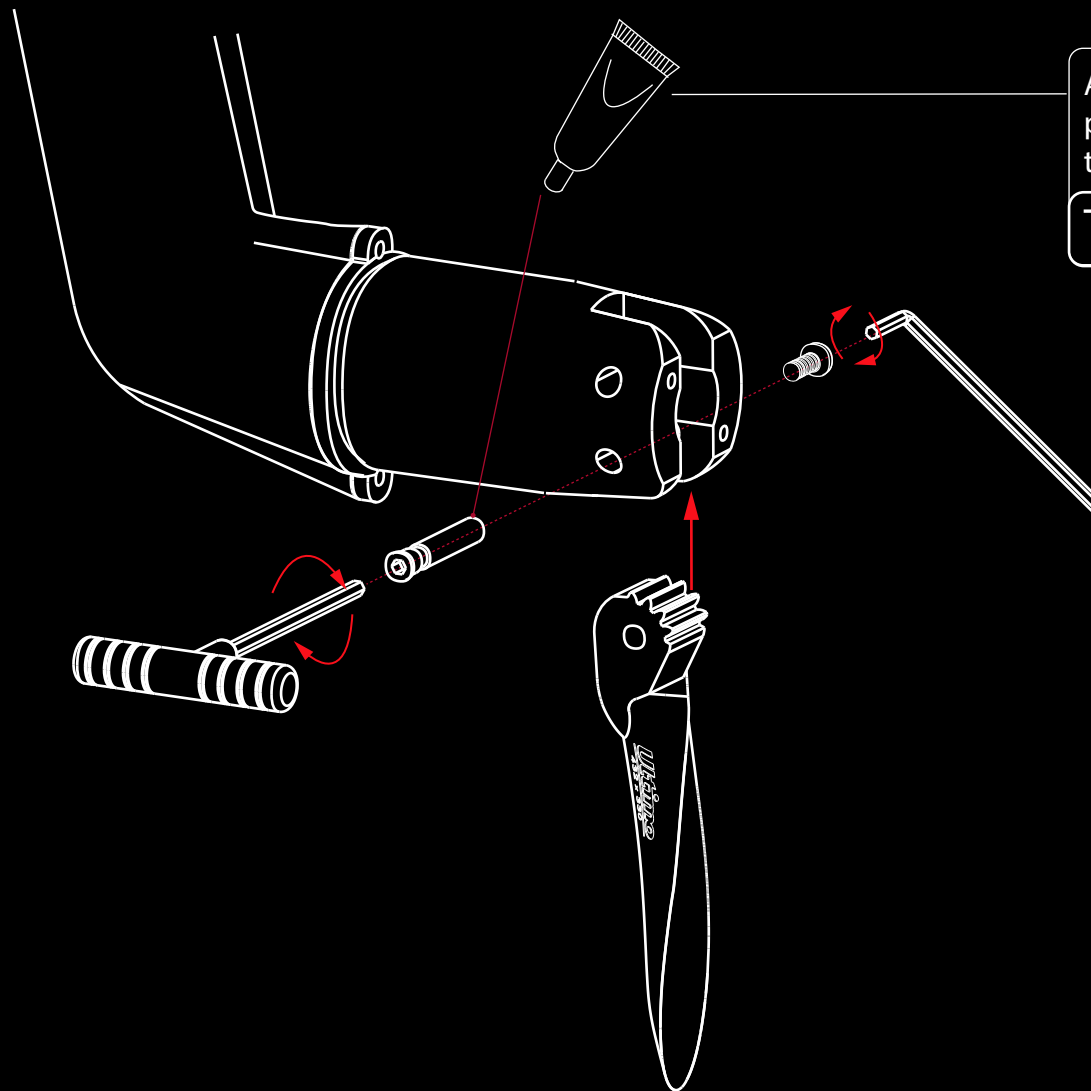


Aplicar Silicona Poliuretánica
para el correcto sellado de
todos los elementos roscados

Tiempo de curado 5hs

Paso 1

Secuencia de armado



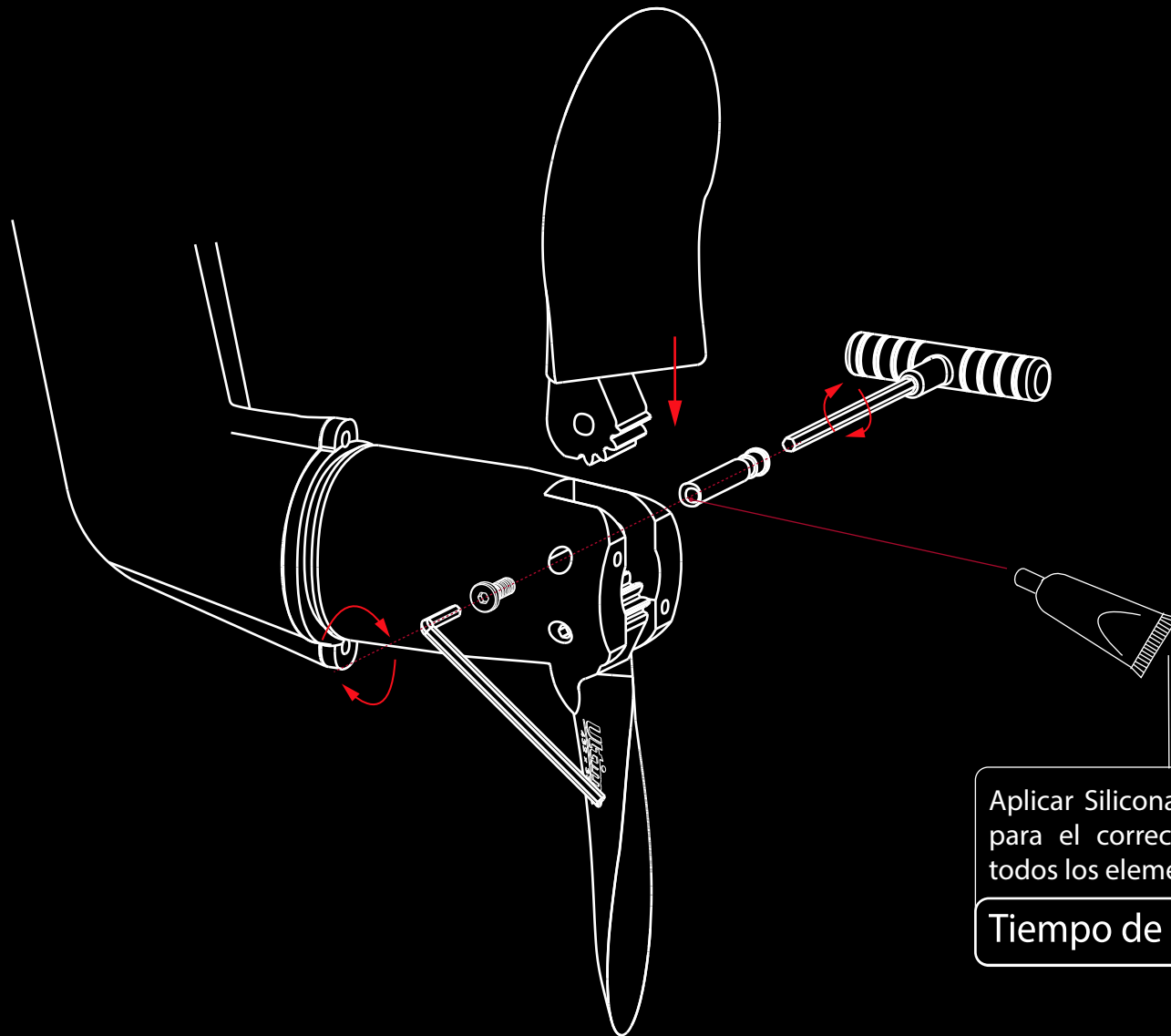
Aplicar Silicona Poliuretánica
para el correcto sellado de
todos los elementos roscados

Tiempo de curado 5hs

Ajustar permitiendo el libre movimiento de las palas

Paso 2

Secuencia de armado



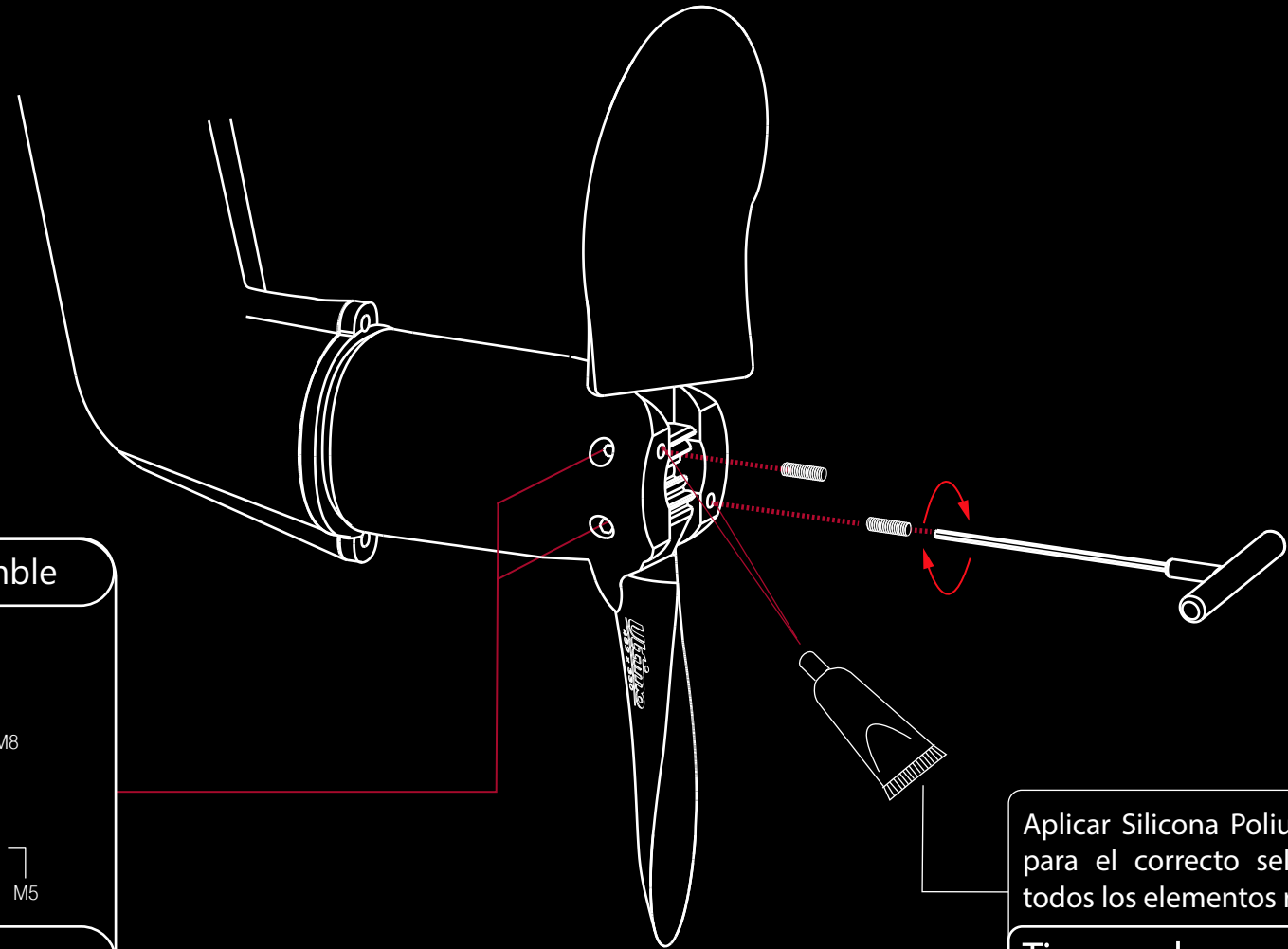
Aplicar Silicona Poliuretánica
para el correcto sellado de
todos los elementos roscados

Tiempo de curado 5hs

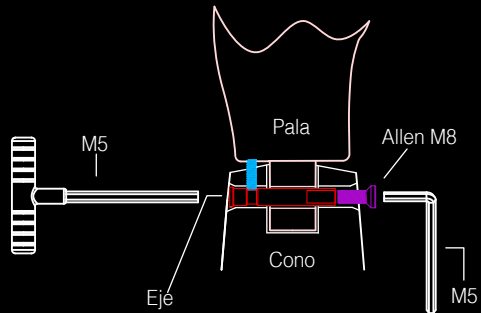
Ajustar permitiendo el libre movimiento del las palas

Paso 3

Secuencia de armado



Nuevo diseño de Ensamble

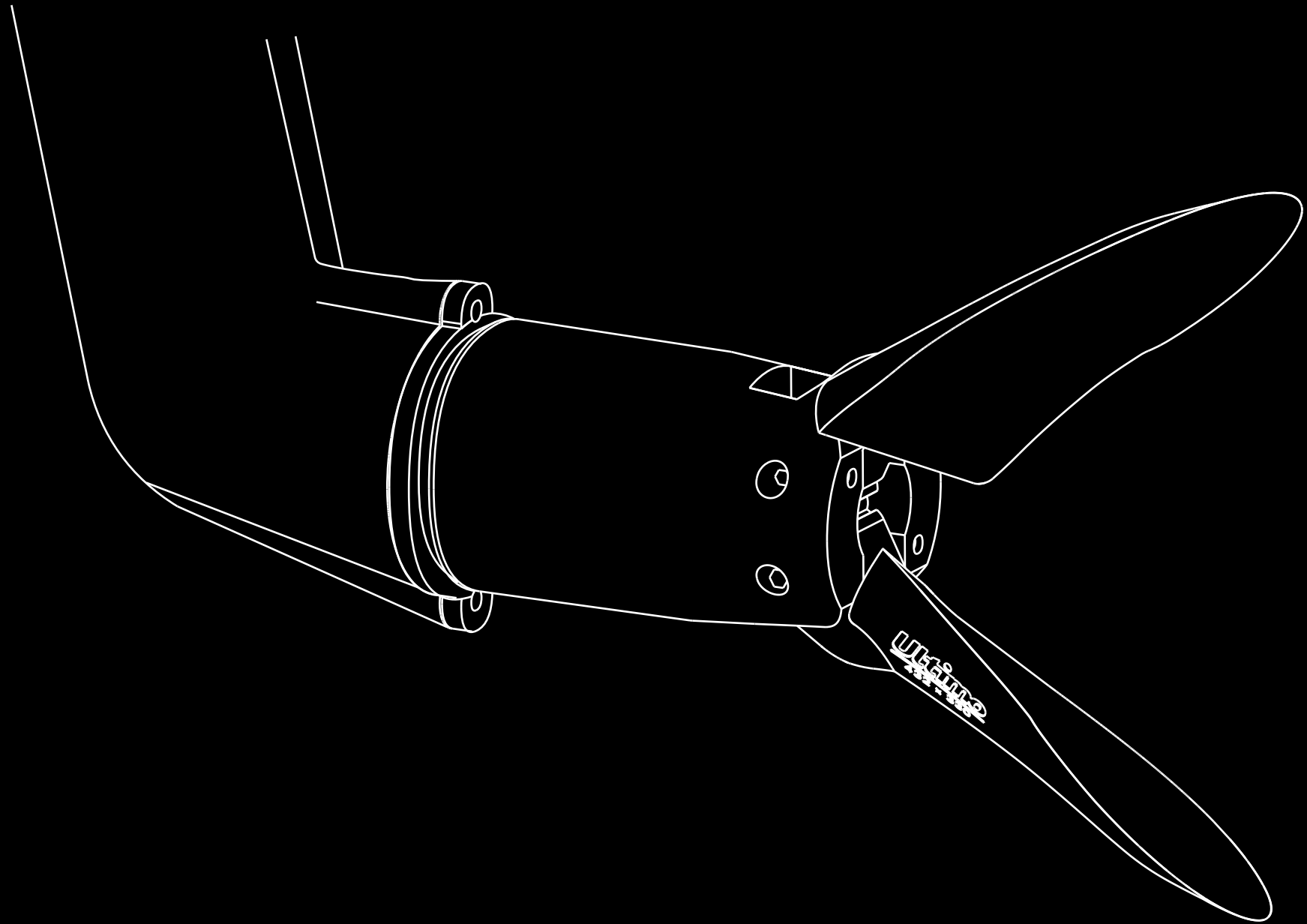


Limpiar Roscas.
Colocar silicona en el interior
de todas las roscas

Aplicar Silicona Poliuretánica
para el correcto sellado de
todos los elementos roscados

Tiempo de curado 5hs

Ajustar permitiendo el libre movimiento del las palas



Ultimoo
Composite Propeller